



Raumfühler für die Unterputzmontage

Sondes d'ambiance pour montage encastré

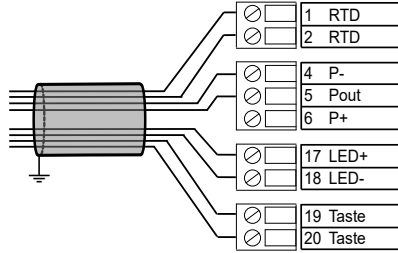
sensortec AG
Länggasse 13
3280 Murten
Tel. +41 (0)32 312 70 00
info@sensortec.ch
www.sensortec.ch



BB007 – 2026-02-25

Anschlussbelegung: passive
Raccordement : sondes passives

EL-T - RFE01 / RFE02 - RFSD01 / RFSD02



Anschlussbelegung KNX-Fühler
Raccordement : sondes KNX

EL-TH-KNX / EL-THC-KNX / EL-THV-KNX / EL-THCV-KNX
RFE07 / RHTE07 / RACE07 / RACTHE07 / RAQE07 / RAQTHE07 / RACQTHE07 KNX V4
RFSD07 / RHTSD07 / RACSD07 / RACTHSD07 / RAQSD07 / RAQTHSD07 / RACQTHSD07 KNX V4

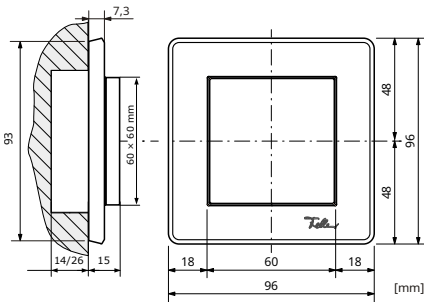
Steckerbelegung | affectation des connecteurs

| | | |
|---------------------|--------------------|-----------|
| KNX | rot/rouge | KNX Plus |
| KNX | antrazit/antracite | KNX Minus |
| KNX HS ³ | gelb/jaune | Plus |
| KNX HS ³ | weiss/blance | Minus |

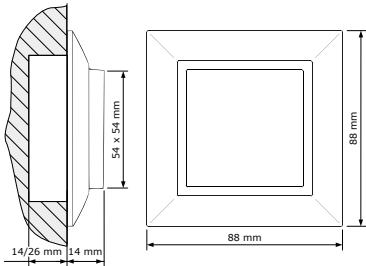
³ Fühler mit Hilfsspannung.
³ Sondes avec une tension auxiliaire.

Abmessungen / Dimensions

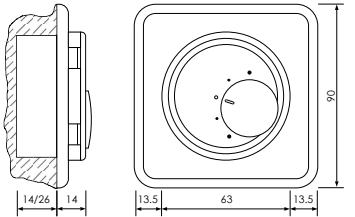
kompatibel mit/ compatible avec Feller EDIZIO.liv (EL)



Feller EDIZIOdue® Design² (E)



Feller STANDARDdue® Design¹ (SD)



Einbautiefen / Profondeurs de montage.
passive und aktive / passive et active : 14 mm
MB/SB/KNX : 26 mm

Anschlussbelegung: Modbus RTU - Saia PCD® SBus - Fühler
Raccordement : sondes Modbus RTU - Saia PCD® SBus

EL-TH-MB / EL-THC-MB / EL-THV-MB / EL-THCV-MB / EL-TH-SB / EL-THC-SB / EL-THV-SB / EL-THCV-SB
RFE07 / RHTE07 / RACE07 / RACTHE07 / RAQE07 / RAQTHE07 / RACQTHE07 MB V2 / SB V2
RFSD07 / RHTSD07 / RACSD07 / RACTHSD07 / RAQSD07 / RAQTHSD07 / RACQTHSD07 MB/SB V2

Geräteadresse | adresse de l'appareil

| | | | | | | | |
|------------------------------|---------------------|---|---|---|---|----|----|
| Kipp-Schalter / Commutateurs | Offset ⁴ | 1 | 2 | 3 | 4 | 5 | 6 |
| Wert Valeur Modbus RTU | 160 | 1 | 2 | 4 | 8 | 16 | 32 |
| Wert Valeur S-Bus | 0 | 1 | 2 | 4 | 8 | 16 | 32 |

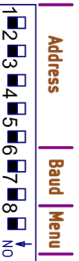
Kommunikation | communication

| | | | | |
|------------------------------|----|---|---|-------|
| Kipp-Schalter / Commutateurs | 7 | 8 | Modbus RTU | S-Bus |
| - | - | - | 8 bit, 19200, Even, 1 Stop | 9600 |
| ON | - | - | 8 bit, Auto ⁴ , Even, 1 Stop | 19200 |
| - | ON | - | 8 bit, Auto ⁴ , Odd, 1 Stop | 38400 |
| ON | ON | - | 8 bit, Auto ⁴ , None, 2 Stop | Auto |

RFE07 D-3T-MB / RFE07 D-4T-MB / RHTE07 3T-MB / RHTE D-4T-MB
RFE07 D-3T-SB / RFE07 D-4T-SB / RHTE07 D-3T-SB / RHTE D-4T-SB

Geräteadresse | adresse de l'appareil

| | | | | | | |
|------------------------------|---------------------|---|---|---|---|----|
| Kipp-Schalter / Commutateurs | Offset ⁴ | 1 | 2 | 3 | 4 | 5 |
| Wert Valeur Modbus RTU | 160 | 1 | 2 | 4 | 8 | 16 |
| Wert Valeur S-Bus | 0 | 1 | 2 | 4 | 8 | 16 |



Kommunikation | communication

| | | | | |
|------------------------------|----|---|---|-------|
| Kipp-Schalter / Commutateurs | 6 | 7 | Modbus RTU | S-Bus |
| - | - | - | 8 bit, 19200, Even, 1 Stop | 9600 |
| ON | - | - | 8 bit, Auto ⁴ , Even, 1 Stop | 19200 |
| - | ON | - | 8 bit, Auto ⁴ , Odd, 1 Stop | 38400 |
| ON | ON | - | 8 bit, Auto ⁴ , None, 2 Stop | Auto |

Menü | menu

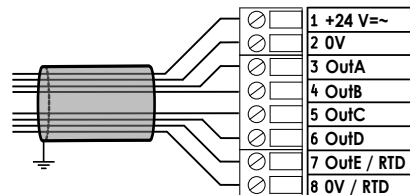
| | | |
|------------------------------|---|--|
| Kipp-Schalter / Commutateurs | 8 | Konfigurationsmenü / menu de configuration |
| - | - | gesperrt / verrouillé |
| ON | - | kann geöffnet / peut être appelé |

Busabschluss
Terminaison du bus

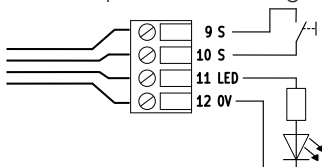
RS485
 Open
 Close

⁴ Die Basis-Adresse (Offset) und die Baudrate können über die zugehörigen Register geändert werden.
⁴ L'adresse de base (Offset) et la vitesse de transmission peuvent être modifiées via les registres correspondants.

Anschlussbelegung: aktive
Raccordement : sondes actives



Versionen mit Taster/LED
Versions bouton de présence/affichage LED



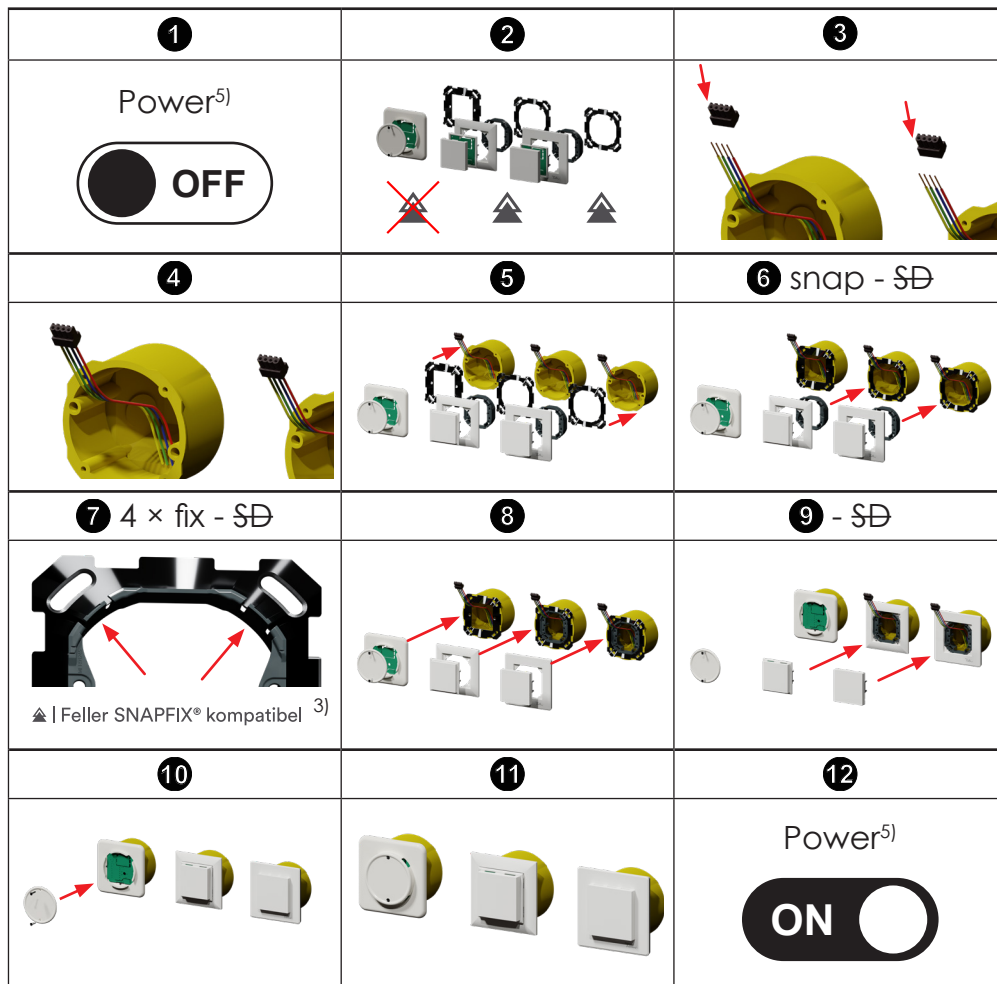
EL-TH-U / EL-THC-U / EL-THV-U / EL-THCV-U
RBE05 / RFE05 / RHTE05 / RACE05 / RACTHE05 / RAQE05 / RAQTHE05 / RACQTHE05 V2

RBSD05 / RFSD05 / RHTSD05 / RACSD05 / RACTHSD05 / RAQSD05 / RAQTHSD05 / RACQTHSD05 V2

| Ausgang ⁵ Sortie ⁵ | RBE05 xx ⁵ RBSD05 xx ⁵ | RFE05 xx ⁵ RFSD05 xx ⁵ | RHTE05 xx ⁵ RHTSD05 xx ⁵ | RACE05 xx ⁵ RACSD05 xx ⁵ | RAQE05 xx ⁵ RAQSD05 xx ⁵ | RACTHE05 xx ⁵ RACTHSD05 xx ⁵ | RAQTHE05 xx ⁵ RAQTHSD05 xx ⁵ | RACTHE05 P-S5 RACTHSD05 P-S5 | RAQTHE05 P-S5 RAQTHSD05 P-S5 | RACQTHE05 xx ⁵ RACQTHSD05 xx ⁵ |
|---|---|---|---|---|---|---|---|---------------------------------|---------------------------------|---|
| OutA | P | Temp | Temp | CO2 | VOC | CO2 | VOC | CO2 | VOC | CO2 |
| OutB | S5 ⁵ | - | r.F / HR | S5 ⁵ | S5 ⁵ | Temp | Temp | Temp | Temp | Temp |
| OutC | - | P ⁵ | P ⁵ | - | - | r.F / HR | r.F / HR | r.F / HR | r.F / HR | VOC |
| OutD | - | S5 ⁵ | S5 ⁵ | - | - | P ⁵ / S5 ⁵ | P ⁵ / S5 ⁵ | P | P | r.F / HR |
| OutE/RTD | - | RTD | RTD | RTD | RTD | RTD | RTD | S5 | S5 | P ⁵ / S5 ⁵ |
| 0/RTD | - | RTD | RTD | 0V/RTD | 0V/RTD | 0V/RTD | 0V/RTD | 0V | 0V | 0V |

⁵ xx = Bedienungsoption P oder S5, Details: <https://www.sensortec.ch/12000D>
⁵ xx = Elements d'interventions P ou S5, détails: <https://www.sensortec.ch/12000F>

Installation



Entsorgung / Elimination



Europäische Richtlinie 2012/19/EC über Elektro- und Elektronik-Altgeräte (WEEE).

Am Ende der Produktlebensdauer darf dieses Gerät nicht mit dem Hausmüll entsorgt werden. Das Gerät und die Verpackung nicht mit dem üblichen Hausmüll entsorgen! Das Produkt darf nicht verbrannt werden!

Directive européenne WEEE 2012/19/CE Déchets d'équipements électriques et électroniques (WEEE).

A la fin de sa durée de vie, cet appareil ne doit pas être éliminé avec les déchets ménagers. Ne pas jeter l'appareil et son emballage avec les ordures ménagères habituelles! Le produit ne doit pas être incinéré!

Verkabelung / câblage

Passive und Aktive Fühler:

Für die Verdrahtung werden einseitig abgeschirmte Kabel empfohlen.

Sondes passives et actives :

Pour le câblage, il est recommandé d'utiliser des câbles blindés d'un côté.

Fühler mit RS-485-Schnittstelle:

Für die Verdrahtung werden einseitig abgeschirmte Kabel (Adern paarweise verdreht) empfohlen.

Sondes avec interface RS-485 :

Pour le câblage, il est recommandé d'utiliser des câbles blindés d'un côté (conducteurs torsadés par paires).

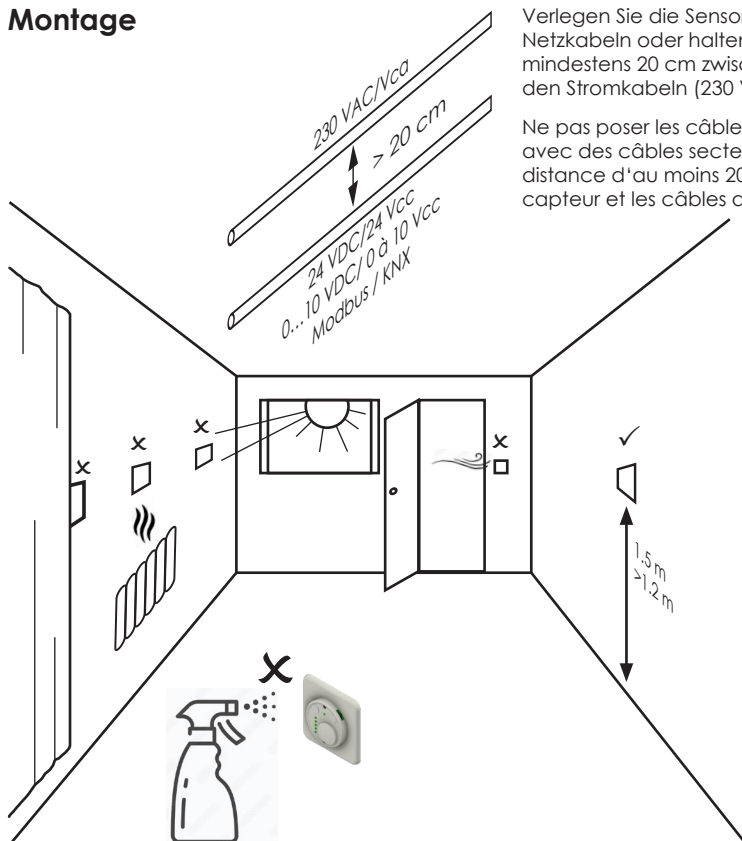
Fühler mit KNX-Schnittstelle:

Für die Verdrahtung werden KNX-Kabel empfohlen.

Sondes avec interface KNX :

Pour le câblage, il est recommandé d'utiliser des câbles KNX.

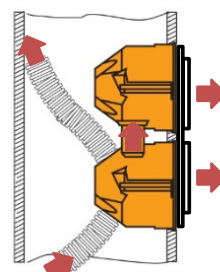
Montage



Verlegen Sie die Sensorkabel nicht parallel zu Netzkabeln oder halten Sie einen Abstand von mindestens 20 cm zwischen dem Sensorkabel und den Stromkabeln (230 VAC) ein.

Ne pas poser les câbles de sonde en parallèle avec des câbles secteur ou maintenez une distance d'au moins 20 cm entre le câble du capteur et les câbles d'alimentation (230 Vca).

Leerrohre am Dosen-
eingang müssen immer,
luftdicht verschlossen
werden.



Il est conseillé de bien
boucher les tubes à
l'entrée de la boîte
électrique.

Reinigung

Die Module können mit einem trockenen oder mit Seifenlösung angefeuchtetem Tuch gesäubert werden.

Nettoyage

Les modules peuvent être nettoyés à l'aide d'un chiffon sec ou humidifié au moyen d'une solution savonneuse.

Vermeiden von Kondenswasser

Den Fühler vor dem Anschliessen ca. eine halbe Stunde bei Raumtemperatur akklimatisieren lassen.

Éviter la condensation

Laissez la sonde s'acclimater pendant environ une demi-heure à température ambiante avant de connecter.

Hinweise / Informations

Es gelten ausschliesslich die technischen Daten und Anschlussbedingungen der zum Gerät gelieferten Montage- und Bedienungsanleitung sowie des Datenblattes oder des Handbuchs, welches mittels dem Hyperlink: www.sensortec.ch/W1000D downloadbar ist.

Änderungen sind im Sinne des technischen Fortschritts und der Verbesserung der Produkte jederzeit, ohne Vorankündigung möglich.

Seules les caractéristiques techniques et les conditions de raccordement figurant dans les instructions de montage et d'utilisation fournies avec l'appareil ainsi que dans la fiche technique ou le manuel, qui peut être téléchargée au moyen du lien hypertexte : www.sensortec.ch/W1000F, sont valables.

Dans le cadre du progrès technique et de l'amélioration des produits, des modifications sont possibles à tout moment et sans préavis.



Darf nur von einer geschulten, erfahrenen Fachkraft installiert werden.

Ne doit être installé que par un spécialiste formé et expérimenté.

¹ Markenhinweis: STANDARDdue® ist eine geschützte Handelsmarken der Firma Feller AG, Horgen

¹ Avis de marque : STANDARDdue® est une marque protégées de Feller AG, Horgen

² Markenhinweis: EDIZIOdue® sowie das dazugehörige Logo sind geschützte Handelsmarken der Firma Feller AG, Horgen

² Avis de marque : EDIZIOdue® ainsi que le logo associé sont des marques protégées de Feller AG, Horgen

³ Markenhinweis: SNAPFIX® ist eine geschützte Handelsmarken der Firma Feller AG, Horgen

³ Avis de marque : SNAPFIX® est une marque protégées de Feller AG, Horgen

⁴ Dieses Produkt ist ein Gerät der Klasse III gemäss IEC 60664-1. Das Produkt darf nur an ein SELV-Stromnetz (separated extra low voltage) angeschlossen werden.

⁴ Ce produit est un produit de classe III selon la norme CEI 60664-1. Le produit ne peut être connecté qu'à un réseau électrique SELV (très basse tension isolée).