

## Hochtemperatur-Tauchfühler TFRGxxxHR DIN B



### Hochtemperaturfühler mit Anschlusskopf Aluminium Form DIN B

Hochtemperaturfühler mit Halsrohr, passiv oder aktiv, geeignet zur Messung in flüssigen oder gasförmigen Medien. Z.B. von Rauchgastemperatur von Heizkesseln und ähnlichen Anwendungen im Bereich mit hohen Temperaturen.

Anschlusskopf Form DIN B in IP65 Ausführung. inkl. Tauchhülse.

#### Bitte beachten:

- Umgebungstemperatur im Bereich des Anschlussgehäuses max. +90 °C,
- mit integriertem Messumformer max. +70 °C!

#### Technische Daten

##### Anschlusskopf

Bauform	B
Werkstoff	Aluminium
Maximaltemperatur:	
- passiv	100 °C
- aktiv (Elektronik)	70 °C
Messeinsatz	Ø 6 mm, austauschbar
Kabeleinführung	M20 × 1,5 mm
Schutzart	IP65

##### Tauchhülsen

Werkstoff	Edelstahl
Druckfestigkeit	40 bar
Prozessanschluss	G1/2" SW22
Dichtbund	30 mm
Aussendurchmesser	Ø 9 mm
Innendurchmesser	Ø 6.5 mm
Temperaturbeständigkeit	- 50 ... +600 °C
Messpitze	

##### Passive Ausführung

Anschluss	2-, 3- oder 4-Leiter
Sensoren	Pt100 oder Pt1000

##### Aktive Ausführung

Spannungsversorgung	10 ... 30 VDC (je nach Bürde)
Ausgang	2-Leiter: 4 ... 20 mA $R_{MAX} = (U_{SPEISUNG} - 10 \text{ V}) / 0.02 \text{ A}$
Sensor	Pt100
Mögliche Messspanne	0 ... +400 °C
Messbereich ab Werk	Frei programmierbar <sup>2</sup> 0 ... +150 °C
Genauigkeit	± 0.5 K (bei 0 °C)
Max. Temperatur	+70 °C (am Messumformer)
Reaktionszeit	1 s
Anlaufzeit	- 4 s Ausgang < 4 mA - 60 s für das Einpendeln der vollen Genauigkeit

#### Bestellnummern

HR yyy = passive Variante\*

HR-I = aktive Variante mit 4 ... 20 mA

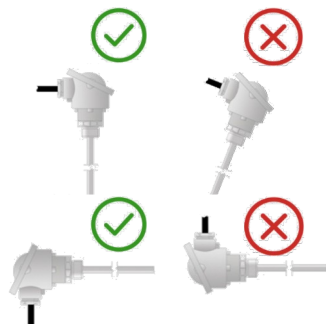
Typ: passiv	Typ: aktiv	Einbaulänge
TFRG150HR PT1000	TFRG150HR-I	150 mm
TFRG250HR PT1000	TFRG250HR-I	250 mm

\*yyy = Sensortyp (Pt100 oder Pt1000)

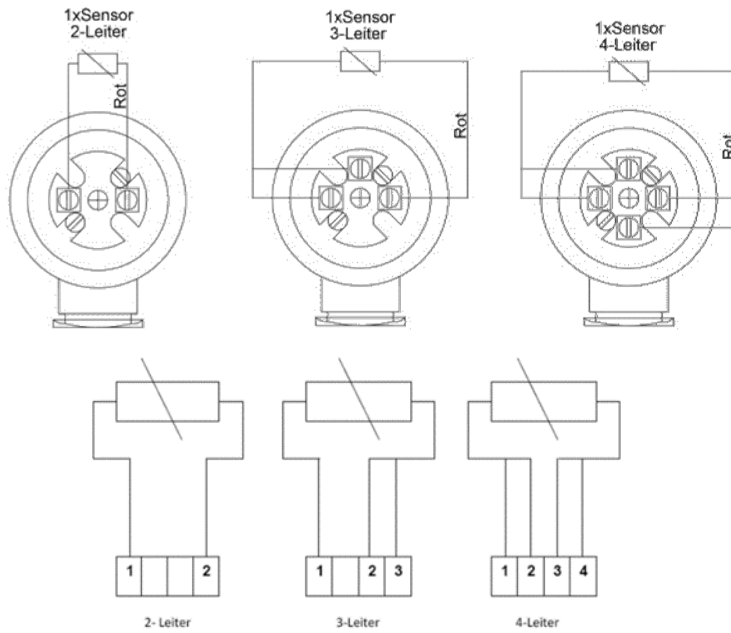
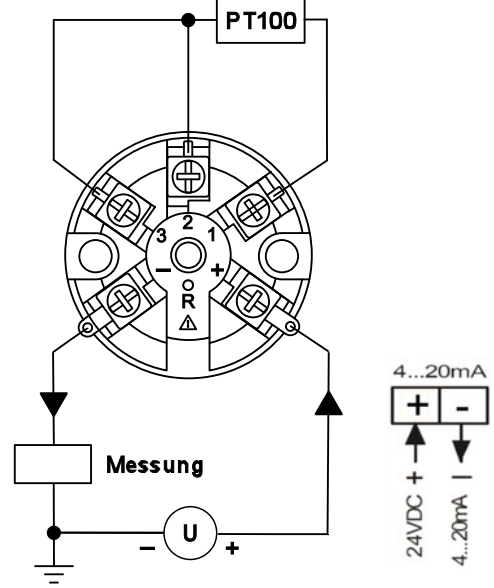
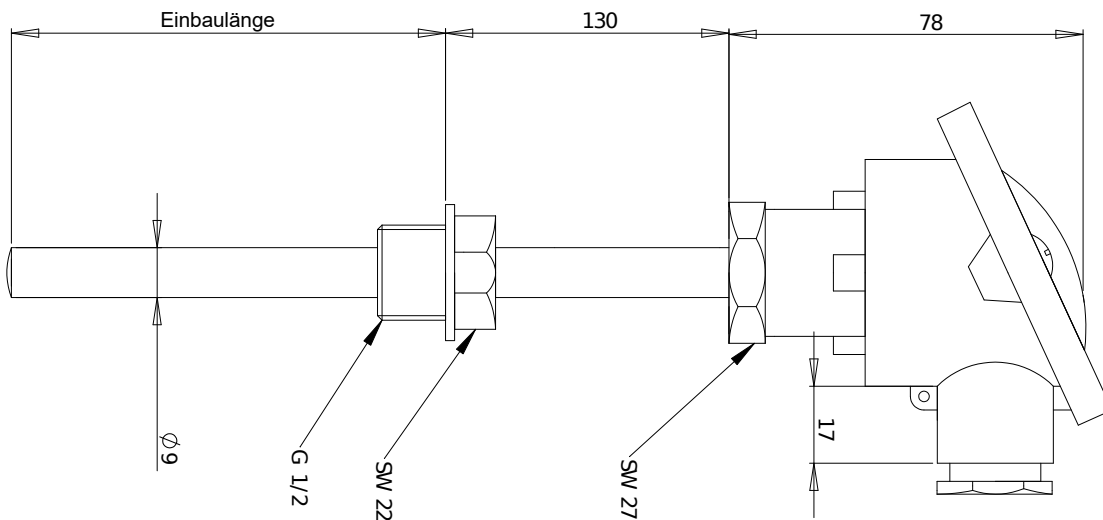
#### Zubehör

Typ	Beschreibung
MESRG150HR PT1000	Messeinsatz zu TFRG150HR-1000
MESRG250HR PT1000	Messeinsatz zu TFRG250HR-1000
MESRG150HR-I	Messeinsatz zu TFRG150HR-I
MESRG250HR-I	Messeinsatz zu TFRG250HR-I

Montagerichtung:



- 1 Standardausführung
- 2 Auf Anfrage

**Anschlussbelegung: passive Ausführung**

**Anschlussbelegung: aktive Ausführung mit 4 ... 20 mA-Ausgang**

**Massbilder**

**Allgemeine Hinweise**

- Die Installation der Geräte darf nur durch Fachpersonal erfolgen.
- Die Geräte dürfen nur im spannungslosen Zustand angeschlossen werden.
- Die Sicherheitsvorschriften der ELECTROSUISSE und der örtlichen Energieversorger sind zu beachten.
- Die EMV Richtlinien sind zu beachten.  
Es sind geschirmte Anschlussleitungen zu verwenden, wobei eine Parallelverlegung zu stromführenden Leitungen vermieden werden soll.
- Der Betrieb in der Nähe von Geräten, welche nicht den EMV-Richtlinien entsprechen, kann die Funktionsweise negativ beeinflussen.
- Der Installateur hat die Einhaltung der einschlägigen Bau- und Sicherheitsrichtlinien zu gewährleisten.
- Die Firma sensortec SA haftet nicht für Mängel, die auf unsachgemäßen Gebrauch, unsachgemäße Wartung, Änderungen an ihren Sonden, unzureichende Reparaturen durch den Kunden, unsachgemäße Reinigung, Nichtbeachtung der Serviceanleitung und der Bedienungsanleitung, chemische, elektrochemische oder elektrischen Einflüssen, unsachgemäßem Austausch von Materialien, an vom Kunden beigestellten Mustern oder Betriebsmitteln oder an einer von ihm vorgegebenen Konstruktion.
- Bitte beachten Sie die «Hinweise von CLIMASUISSE zur Fühlermontage» ([Link zum Dokument](#)).
- Dieses Gerät darf nicht für sicherheitsrelevante Aufgaben verwendet werden, wie z. B. zum Schutz von Personen als Not-Aus Schalter an Anlagen.
- Bei unsachgemäßer Verwendung sind entstehende Mängel und Schäden von der Gewährleistung und Haftung ausgeschlossen.
- Folgeschäden welche durch Fehler an diesem Gerät entstehen, sind von der Gewährleistung und Haftung ausgeschlossen.
- Es gelten ausschließlich die technischen Daten und Anschlussbedingungen der zum Gerät gelieferten Montage und Bedienungsanleitung. Änderungen sind im Sinne des technischen Fortschritts und der Verbesserung der Produkte jederzeit, ohne Vorankündigung möglich.