

Messumformer MU-U4/I4 (PT1000)

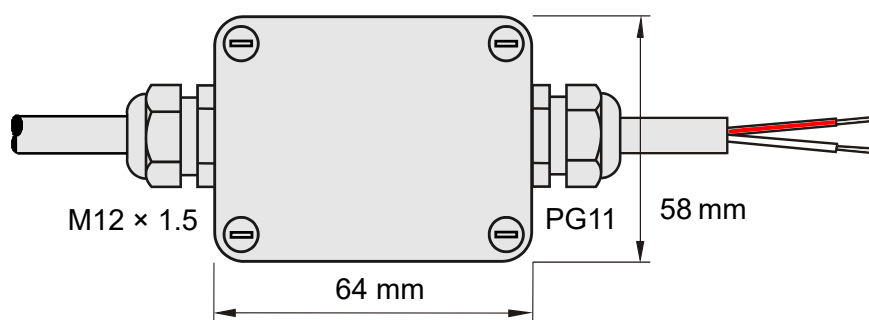

Der Messumformer ist mit Standard-Ausgangssignalen von 0...10 VDC oder 4...20 mA erhältlich. Dieser verfügt über 16 verschiedene Temperatur Messbereiche, welche über DIP-Schalter eingestellt werden können. Der Messumformer ist für die Messung mit einem PT1000 Messelement ausgelegt.

Bestellnummern:

Typ	Ausgang
MU U4	Variante mit 0...10 VDC Ausgang
MU I4	Variante mit 4...20 mA Ausgang

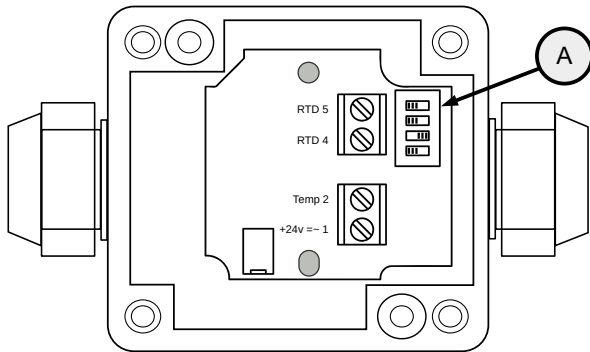
Technische Daten:
allgemein:

Ausgang/Anschluss:	3-Leiter bei 0...10V 2-Leiter bei 4...20mA
Temperaturbereiche:	16 Bereiche wählbar, siehe Messbereichsauswahl (Werkseinstellung: 0...+100°C)
Genauigkeit:	± 0.5K bei 0°C mit einem Pt1000 DIN Klasse B
Spannungsversorgung:	U4: 24 VDC (±20%) - empfohlen 19.6 VAC (±20%) I4: 15...35VDC, je nach Bürde: $R_{Max} = (U_{Speisung} - 10V) / 0,02A$
Elektrischer Anschluss:	Schraubklemmen, max. 1,5mm ²
Gehäuse:	Kunststoff
Masse Gehäuse:	58 x 64 x 34mm
Max. zulässige Temperatur Elektronik:	-30°C...+70°C
Schutzart:	IP65

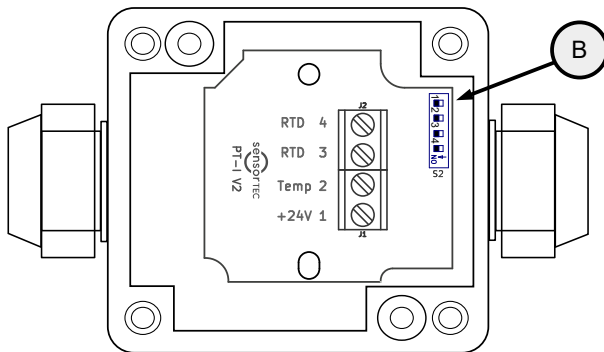
Massbild:


Anschlussbelegung aktiv 4...20 mA:

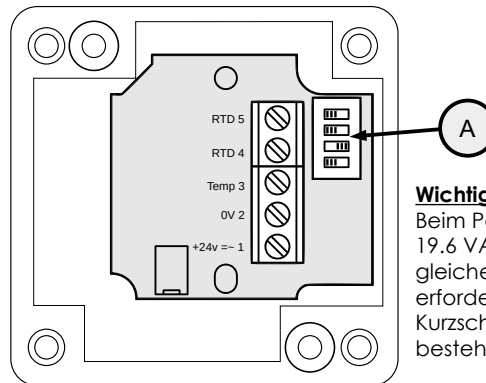
Version : V1



Version : V2



Klemme	Anschluss
1	15...35 VDC, je nach Bürde
2	Ausgang 4...20 mA
4	PT1000 Sensor
5	PT1000 Sensor

Anschlussbelegung aktiv 0...10 VDC:

Wichtig!

Beim Parallelbetrieb mit 19.6 VAC ist ein phasen- gleicher Anschluss erforderlich, da sonst Kurzschlussgefahr besteht.

Klemme	Anschluss
1	24 VDC/19.6 VAC
2	GND
3	Ausgang 0...10 VDC
4	PT1000 Sensor
5	PT1000 Sensor

Messbereichsauswahl über DIP-Schalter:


Messbereich fix :		Position DIP-Schalter			
min.	max.	1	2	3	4
0°C ... 50°C		off	off	off	off
* 0°C ... 100°C		on	off	off	off
0°C ... 200°C		off	on	off	off
-10°C ... 120°C		on	on	off	off
-50°C ... 50°C		off	off	on	off
-50°C ... 150°C		on	off	on	off
-30°C ... 70°C		off	on	on	off
-20°C ... 80°C		on	on	on	off
-20°C ... 70°C		off	off	off	on
0°C ... 120°C		on	off	off	on
0°C ... 150°C		off	on	off	on
-50°C ... 70°C		on	on	off	on
Messbereiche programmierbar**:		Position DIP-Schalter			
min.	max.	1	2	3	4
0°C ... 160°C		off	off	on	on
0°C ... 250°C		on	off	on	on
-50°C ... 170°C		off	on	on	on
-50°C ... 250°C		on	on	on	on

* Werkseinstellung

**Anpassung der programmierbaren Messbereiche auf Anfrage

Allgemeine Hinweise

- Die Installation der Geräte darf nur durch Fachpersonal erfolgen.
- Die Geräte dürfen nur im spannungslosen Zustand angeschlossen werden.
- Die Sicherheitsvorschriften der Electrosuisse und der örtlichen Energieversorger sind zu beachten.
- Die EMV Richtlinien sind zu beachten. Es sind geschirmte Anschlussleitungen zu verwenden, wobei eine Parallelverlegung zu stromführenden Leitungen vermieden werden soll.
- Der Betrieb in der Nähe von Geräten, welche nicht den EMV-Richtlinien entsprechen, kann die Funktionsweise negativ beeinflussen
- Der Installateur hat die Einhaltung der einschlägigen Bau- und Sicherheitsrichtlinien zu gewährleisten
- Dieses Gerät darf nicht für sicherheitsrelevante Aufgaben verwendet werden, wie z. B. zum Schutz von Personen als Not-Aus Schalter an Anlagen.
- Bei unsachgemäßer Verwendung sind entstehende Mängel und Schäden von der Gewährleistung und Haftung ausgeschlossen.
- Folgeschäden welche durch Fehler an diesem Gerät entstehen, sind von der Gewährleistung und Haftung ausgeschlossen.
- Es gelten ausschließlich die technischen Daten und Anschlussbedingungen der zum Gerät gelieferten Montage und Bedienungsanleitung. Änderungen sind im Sinne des technischen Fortschritts und der Verbesserung der Produkte jederzeit möglich.
- Bei Veränderungen der Geräte durch den Anwender entfallen sämtliche Gewährleistungsansprüche.