



## Unité de base UPx et plaques frontales pour un montage facile encastré ou apparent

Pour le montage d'une touche sans contact, il faut toujours une unité de base et une plaque frontale.

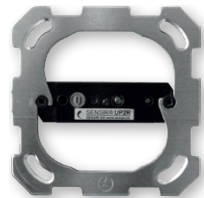
- Pour les unités de base, des variantes de sorties avec relais ou transistors sont disponibles.

- Pour les plaques frontales, l'utilisateur a le choix entre les designs suivants : EDIZIOdue, STANDARDdue ou NEVO.

### Unité de base:

### Plaque frontale:

Encastré



UP2P - UP2N - UP2R

STANDARDdue®

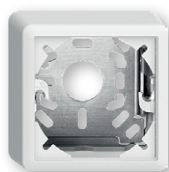
NEVO

EDIZIOdue® FP2

EDIZIOdue® FP3

Apparent 39 mm

### Option AP41 - Feller Boîtier apparent



AP41

FP2 avec cadre AP41

FP3 avec cadre AP41

Apparent 16 mm

### AP16R EDIZIOdue® Montage apparent:



AP16R (apparent 16mm)

Profils de portes

### FLF - Montage dans cadres de portes



FLF2R / FLF2P / FLF2N

Distance réglable	
10-80 cm	120 cm sans cache optique

Alimentation:  
10...30VDC

Unité de base:		Distance réglable	Alimentation:	Rabais	Prix
		10-80 cm	120 cm sans cache optique	10...30VDC	
UP2P	Unité de base avec sortie: Transistor <b>PNP</b> 100mA	✓	✓	✓	E 175.00
UP2N	Unité de base avec sortie: Transistor <b>NPN</b> 100mA	✓	✓	✓	E 175.00
UP2R	Unité de base avec sortie: <b>Relais</b> 1A	✓	✓	✓	E 192.00
Plaque frontale:					
FP1D	Plaque frontale Feller STANDARDdue® blanc, fenêtre Hesaglas rouge				E 9.00
IP55-NEVO	Plaque frontale Feller NEVO blanc, fenêtre Hesaglas rouge				E 28.00
FP2	Plaque frontale Feller EDIZIOdue® blanc, fenêtre Hesaglas rouge				E 9.00
FP3	Plaque frontale Feller EDIZIOdue® blanc, grande fenêtre Hesaglas rouge				E 6.00
Options:					
AP41	Boîtier apparente 72x72x39mm pour montage apparent (FP2 et FP3 EDIZIOdue®)				E 9.00
--	Choix de couleur pour EDIZIOdue® (noir, gris foncé, gris claire) et STANDARDdue® (noir)				E 5.00
--	Choix de couleur pour IP55 NEVO (noir, gris claire)				E 7.00

### AP16R - EDIZIOdue® Design, pour montage apparent:

AP16R	Boîtier 72x72x16mm pour montage apparent, unité de base inclu avec sortie: Relais 1A	✓	✓	✓	E 194.00
-------	--	---	---	---	----------

### FLF - Encastré pour profils de portes, unité de base inclu:

FLF2P	Encastré pour profils de portes, sortie: Transistor <b>PNP</b> 100mA	✓	-	✓	E 179.00
FLF2N	Encastré pour profils de portes, sortie: Transistor <b>NPN</b> 100mA	✓	-	✓	E 179.00
FLF2R	Encastré pour profils de portes, sortie: <b>Relais</b> 1A	✓	-	✓	E 196.00

### Options:

--	Choix de couleur pour FLF (noir)				E 5.00
----	----------------------------------	--	--	--	--------

